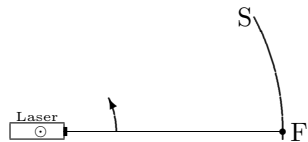

Ein Laser sei um die Achse \odot schwenkbar montiert und von einem zylinderförmigen Schirm S mit selber Achse und $r = 10\text{ km}$ Radius umgeben. Wie schnell bewegt sich der Leuchtfleck F auf diesem Schirm, wenn der Laser mit einer Drehzahl von 10 000 Umdrehungen pro Sekunde rotiert? Vergleiche mit der Lichtgeschwindigkeit!



Lösung: $v = 2\pi r f = 2.096c$